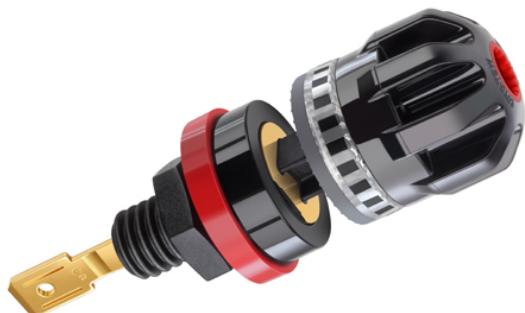


## (StÄ¼ck) WBT Polklemme 0703 Cu



Artikelnummer: WBT-0703Cu

(StÄ¼ck) WBT Polklemme 0703 Cu

Hersteller: WBT

- Signalleiter aus reinem Kupfer
- CE- und IEC-konform
- neuartige elektrische und mechanische Vibrationskontrolle
- frei von Massespeichereffekten
- keine Wirbelstromverzerrungen
- für Bananenstecker, Kabelschuhe und gecrimpte Kabelenden bis 6 mm<sup>2</sup>;
- max. Dauerstrom 30 A, Impulsstrom 200 A

Weniger ist mehr, das belegen WBT nextgen&trade;-Produkte eindrucksvoll.

Die neue nextgen&trade;-Polklemme WBT-0703 spart wertvolle Buntmetall-Ressourcen, sie leitet und klingt - nicht &bdquo;dennoch&ldquo; sondern exakt deswegen &ndash; besser als alles bisher Dagewesene.

Mit der neuen nextgen&trade;-Polklemme WBT-0703 ist es gelungen, die Maßstäbe setzende nextgen&trade;-Technologie zu einem äußerst attraktiven Preis anzubieten. Dabei ist die Neue durch und durch nextgen&trade; und bürgt für originalgetreue Signalübertragung und authentische Klangerlebnisse.

Der Signalleiter der nextgen&trade;-Polklemme WBT-0703 beschränkt sich auf eine denkbar geringe Metallmasse aus reinem Kupfer. Das schont nicht nur wertvolle Ressourcen, sondern schließt in erster Linie klangschädliche Massespeicher-Effekte aus. Diese treten mit größeren Metallmassen zwangsläufig auf und beeinflussen den Signalfloss messbar. Die innovative Geometrie der Leiter in allen nextgen&trade;-Polklemmen verhindert zudem effektiv Wirbelströme, die die Reinheit des Signals ebenfalls gefährden könnten. Wirbelströme treten als nichtlineare Verzerrungen in Erscheinung und sind nicht korrigierbar.

Damit enden die innovativen Features der nextgen&trade;-Polklemmen noch lange nicht.

Denn die Form der Signalleiter wirkt nicht nur gegen Massespeicher-Effekte und Wirbelströme. Sie wurde in aufwändigen Versuchsreihen und Berechnungen auch dahingehend optimiert, dass sich die neue

## (StÄ¼ck) WBT Polklemme 0703 Cu

nextgen&trade;-Polklemme gegenüber Mikroschwingungen durch Körperschall erheblich resistenter zeigt als herkömmliche Modelle.

Dadurch bieten nextgen&trade;-Polklemmen eine bisher unerreicht hohe Übertragungssicherheit. Im Verbund mit dem nextgen&trade;-Körperschall-Dämpfer WBT-0718 definieren sie kompromisslos den aktuellen Stand des technisch Machbaren.

Ein weiteres Novum ist der in die Polklemme integrierte Drehmoment-Indikator. Er zeigt akustisch an, wenn ein ausreichend hoher Anpressdruck auf den in die Klemme eingelegten Kabelschuh erreicht ist. Dieses Feature ist von großem Nutzen, denn es ist ein weit verbreiteter Irrtum, dass die Signalübertragung nur dann perfekt ist, wenn der maximal mögliche Anpressdruck auf die Kontaktflächen ausgeübt wird. Werden diese zu fest aufeinander gepresst, beschädigt das Teile der Oberflächen unwiderruflich.

Dennoch lassen nextgen&trade;-Polklemmen die freie Wahl, den Anpressdruck ganz individuell zu gestalten. Neben dem eigentlichen Signalleiter entscheidet das gekonnte Zusammenspiel verschiedener Materialien über die Qualität und Langlebigkeit der nextgen&trade;-Polklemmen. Man gewinnt einen Eindruck über den hohen konstruktiven Aufwand und die filigrane Form der einzelnen, aus hochwertigen Funktionswerkstoffen hergestellten, Bauteile.

In Sachen Solidität stehen nextgen&trade;-Polklemmen klassischen Metallvarianten nicht nach, sind ihnen jedoch mess- und hörbar weit überlegen.

### Außenanschluss

Die geschickte Verwinkelung des Signalleiters erlaubt den sicheren Anschluss von Kabelschuhen, Bananensteckern und gecrimpten Kabelenden.

### Innenanschluss

Lötfahnen, die je nach Bedarf umgebogen werden können. WBT empfiehlt das oberflächenschonende Silber-Lötzinn WBT-0800 (s. auch WBT Löttechnik).

### Einbau

Um einen optimalen Klang zu erzielen, empfehlen wir den Einbau zusammen mit dem Körperschall-Dämpfer WBT-0718.

### Spezifikationen:

Leiterquerschnitt (max.):

Verbinder > Lautsprecher > Terminals > WBT > Polklemmen > (StÃ¼ck) WBT Polklemme 0703 Cu

## (StÃ¼ck) WBT Polklemme 0703 Cu

Außen: 4 mm<sup>2</sup>; (11 AWG)

Innen: 4 mm<sup>2</sup>; (11 AWG)

Anschlusstechnik:

75 Ohm

Anschlusstechnik:

Außen: 4-mm-Bananenstecker, Kabelschuhe (6 - 8 mm Gabel),

Crimpen

Innen: Löten oder 6,3 mm Flachsteckkabelschuh

Wandstärke:

0,9 - 10 mm

Kennung:

rot, weiß oder schwarz

**Preis: 36,00 EUR [inkl. 19% MwSt zzgl. Versandkosten]**

---

Im Shop aufgenommen am Mittwoch, 13. Januar 2014