

Point P25



Prinzip

Die Point P25 ist ein kompakter 2-Wege- Lautsprecher, der mit einem 25cm großen Koaxial-Chassis von PHL bestückt ist. Der Hochtöner, ein hochwertiger Druckkammertreiber von Eighteensound mit Titanmembran, ist von hinten auf das Magnetsystem des Tieftöners montiert. PHL ist einer der ganz wenigen Hersteller, wo fremde Treiber an den Koax angebaut werden und somit die klanglich ideale Kombination verwendet werden kann.

Der Polkern und die Membran des Tieftöners fungieren hier als Horn, wobei PHL eine hervorragende Geometrie gefunden hat, die keine Einbrüche im Frequenzgang verursacht.

Philosophie

Der Koax gibt den kompletten, musikalisch wichtigen Frequenzbereich wieder und stellt eine punktförmige Schallquelle wie bei einem Breitbandlautsprecher dar, jedoch nicht mit dessen Problemen an den Bereichsenden.

Auch bei der Point P25 wurde bei der Entwicklung auf einen hohen Wirkungsgrad geachtet, der bei 93dB/2,83V/m und damit weit über den Durchschnitt liegt. Zur Unterstützung im Bassbereich wird ein 30cm oder 38cm Bass empfohlen, z.B. der Forte 15-5011.

Aufgrund seiner kompakten Größe eignet sich die P25 auch hervorragend für größere Heimkinoinstallationen.

Vorteile

Bei herkömmlichen Lautsprechern mit räumlich getrenntem Tief-Mittel- und Hochtöner sind die Schallentstehungsorte konstruktionsbedingt im günstigsten Fall 10cm voneinander entfernt, in der Praxis eher 15cm. Bei Instrumenten mit breitem Tonspektrum, z.B. einem Klavier, ergibt sich somit oft, dass hohe Töne in einer anderen Position geortet werden als tiefe und mittlere. Dieser Effekt irritiert das Ohr und die räumliche Wiedergabe wirkt undifferenziert und unnatürlich.

Der zweite ausschlaggebende Punkt zur Verwendung eines koaxialen Systems ist der, dass egal in welcher Position der Hörer sich befindet, der Schall immer die gleiche Strecke zurücklegt. Interferenzen im Übergangsbereich zwischen Tief- und Hochtöner können gar nicht erst entstehen und den Klang beeinflussen.

Klang

Die Point P25 ist ein neutral klingender Lautsprecher. Selbst feinste Dynamikabstufungen sind bei jeder Lautstärke für die Point P25 eine Selbstverständlichkeit.

Perkussive Instrumente werden mit einer Energie wiedergegeben, die man von herkömmlichen, mit Kalotten bestückten Lautsprechern nicht kennt.

Eine punktgenaue Abbildung zählt ebenso zu den Stärken dieses Lautsprechers. Instrumente werden punktgenau mit faszinierender Abbildung im Raum dargestellt.

Auch leise gehört verliert die Point P25 nichts von ihren Eigenschaften.

Zusammen mit dem Forte 15-5011 bleiben auch im Tiefbassbereich keine Wünsche offen.



Bausatz-Preis: ab 599,00 € (inkl. MwSt.)

(Chassis, Weichenbauteile, Kabel, Anschlussfeld, Bedämpfung, Schrauben)

Point P25

Technische Daten:

Wirkungsgrad: ca. 93dB/2,83/m
 Frequenzbereich: 80-20.000Hz
 Impedanz: 8 Ohm
 Belastbarkeit: 300W

Bestückung:

30cm PHL Coax X25-3491
 1"-Treiber Eighteensound
 HD1050

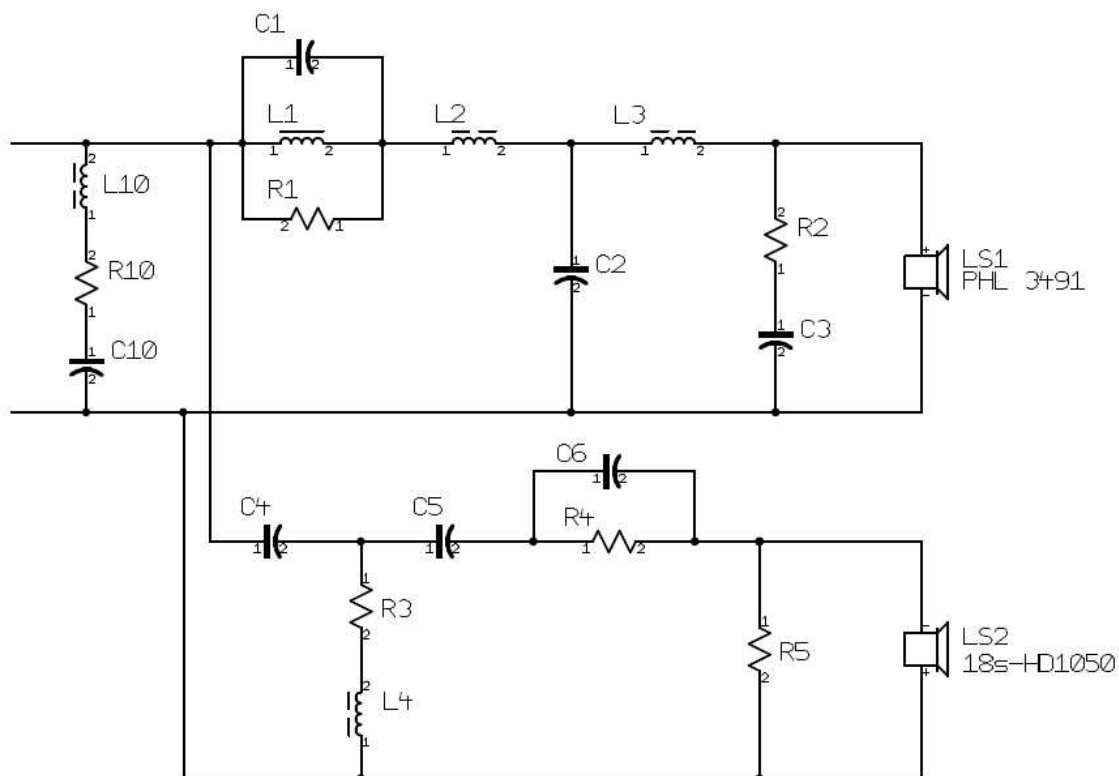
Gehäuse:

Bassreflexgehäuse 15l Netto
 Abm.: H360mm x B308mm x
 T360mm

Weiche:

18dB/Okt. (elektrisch)
 Trennung bei 1400Hz

Frequenzweiche



L1: CFS14 I-Kern Spule alt. BS140
 L2: CFS16 I-Kern Spule alt. BS140
 L3: CFC14 alt. 1,4mm Backlack
 L4, 10: Backlack-Luftspule Ø, 71mm

C1, 2, 3: MCap Evo alt. MCap o. MKP Audyn QS
 C4, 5: MCap Evo Oil alt. MCap400
 C6: MCap Evo alt. MCap400
 C10: MCap250 alt. Audyn Q4

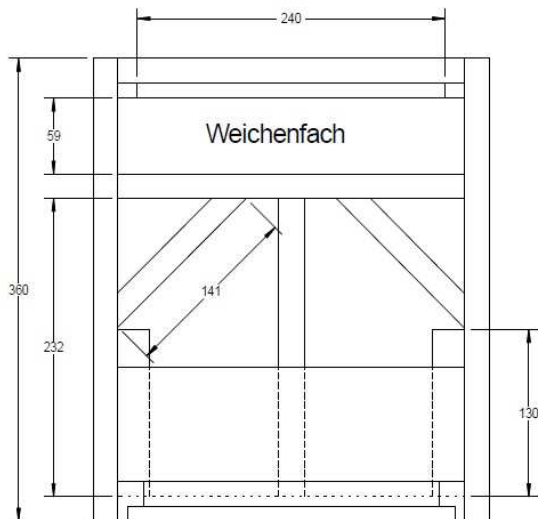
R1: 3x15R MOX10 parallel
 R2, 3, 4, 5, 10: MOX10

R10, L10, C10: optionale Impedanzkorrektur
 empfehlem beim Betrieb an Röhrenverstärkern

Point P25

Gehäuseplan

Im Gehäuse wurde auf der Rückseite ein separates Fach für die Frequenzweiche eingeplant, um sie einerseits vor Mikrofonie im Innenraum des Gehäuses zu schützen und andererseits der Innenraum zu beengt ist, um die Weiche darin unterzubringen.



Gehäusestückliste

19mm MDF schwarz

- 1 Front 270 x 360 mm
- 2 Boden/Deckel 270 x 360 mm
- 1 Rückwand 269 x 321 mm
- 1 Reflex 270 x 100 mm
- 2 Versteifung Reflex seitlich 130 x 25 mm
- 1 Versteifung Reflex Mitte 232 x 25 mm

19mm MDF

- 1 Teiler vert. 270 x 322 mm
- 2 Eck-Versteifung 322 x 141 mm

18mm Leimholz, z.B. Buche, usw.

- 2 Seiten 360 x 270 mm

12mm MDF

- 1 Schallwandaufdopplung 270 x 284 mm
- 1 Rahmen für Rückwand 270 x 322 mm

